

US12/USO12 Uchwyt sufitowy

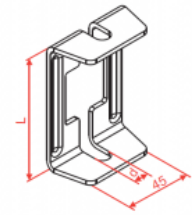
Overview:

Zastosowanie

Podwieszanie tras kablowych.

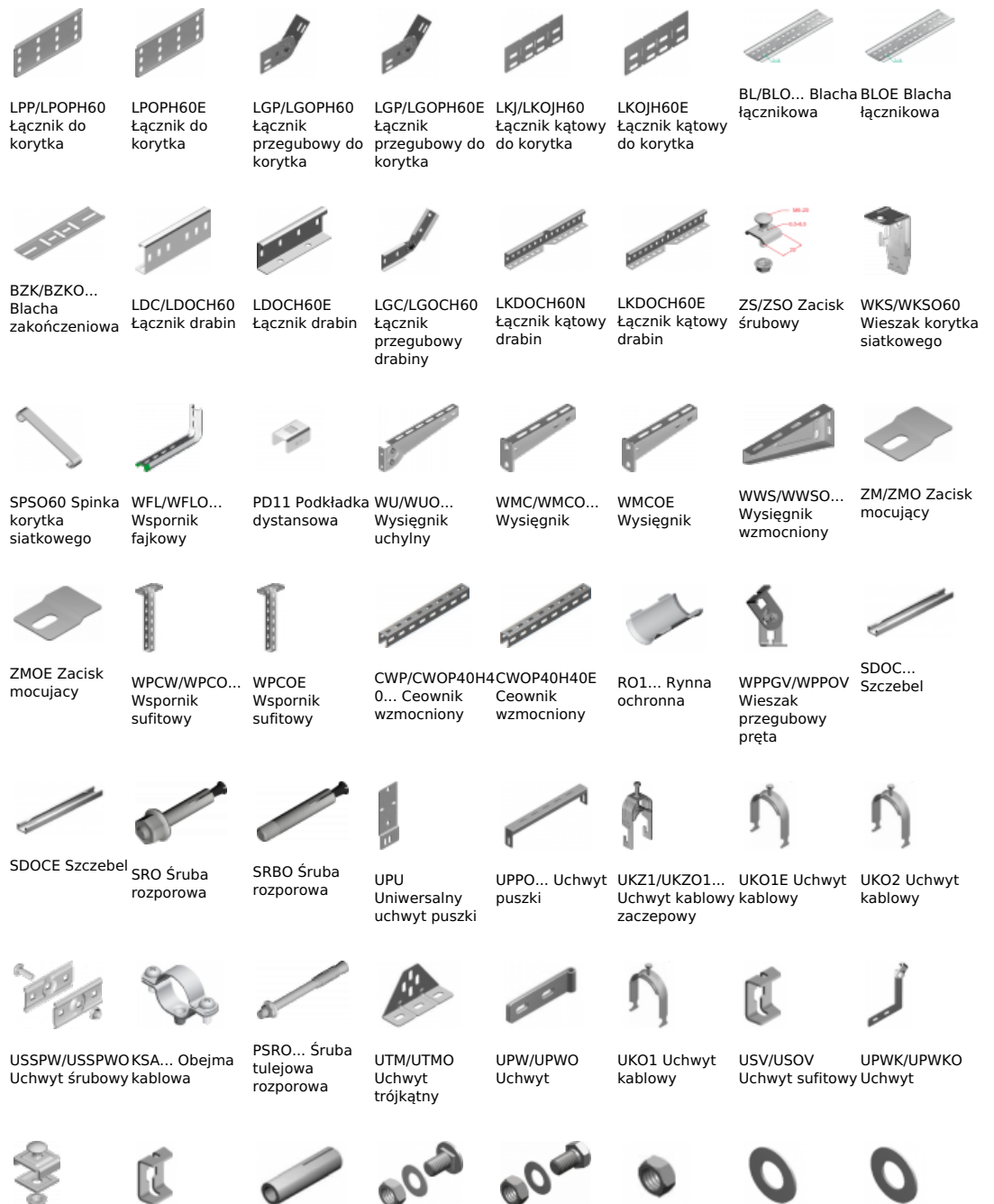
Materiał

Stal cynkowana metodą
Sendzimira PN-EN 10346:2011
Na zamówienie:
F - stal cynkowana metodą
zanurzeniową PN-EN ISO 1461:2011
E - stal kwasoodporna PN-EN 10088
L - lakierowanie proszkowe na dowolny kolor



Do montażu do sufitu należy użyć kpl. PSROM10x80.

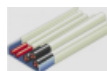
Connected products:



USSN/USO
Uchwyt śrubowy sufitowy



NLM Nakrętka łącznikowa



FLAMMOTECT-K S1
Ognioodporna powłoka pęczniająca - wewnątrz i zewnątrz obiektów

USOVE Uchwyt



PGM... Pręt gwintowany



WPPOVE Weiszak przegubowy pręta

TRSO... Tuleja rozporowa stalowa



SBO... Śruba do betonu



UNPO Uniwersalna przegroda ogniowa

SGN Śruba z łbem grzybkowym (komplet)



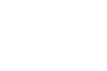
SBSO... Śruba do betonu



SM... Śruba (komplet)



KWBO... Kotwa gwoździowa



NS... Nakrętka



GSO... Kotwa rozprężna



PP... Podkładka



KSKO... Kotwa do stropów kanałowych



PW... Podkładka



PYRO-SAFE KS1
Ognioodporna powłoka pęczniająca - wewnątrz obiektów