

LUMBJ...H50 Łuk 45°

Overview:

Zastosowanie

Zmiana kierunku prowadzenia trasy kablowej.

Materiał

Stal cynkowana metodą

Sendzimira PN-EN 10346:2011.

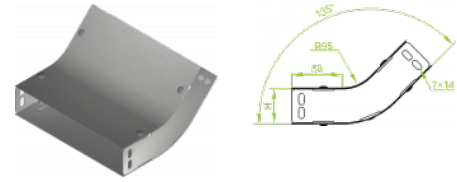
Na zamówienie:

F- stal cynkowana metodą zanurzeniową

PN-EN ISO 1461:2011

E- stal kwasoodporna

L- lakierowanie proszkowe na dowolny kolor



Do montażu należy użyć śrub SGK M6×10 lub SG M6×10 i łączników LPLH... lub LPPH...

Szybki i wygodny montaż instalacji przy użyciu demontowanych elementów.

owe rozwiązanie umożliwia bezpieczne i szybkie układanie kabli bez konieczności ich przeciągania.

Versions:

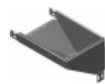
Sheet thickness: **1,0 mm**

| Symbol | Szerokość a [mm] | Numer katalogowy | Ilość w opakowaniu | Ciężar 1 szt. |
|-------------|------------------|------------------|--------------------|---------------|
| LUMBJ50H50 | 50 | 151903 | 2 | 0,40 |
| LUMBJ100H50 | 100 | 152003 | 2 | 0,58 |
| LUMBJ150H50 | 150 | 152103 | 2 | 0,78 |
| LUMBJ200H50 | 200 | 152203 | 2 | 1,01 |
| LUMBJ300H50 | 300 | 152403 | 2 | 1,36 |
| LUMBJ400H50 | 400 | 152503 | 2 | 1,76 |
| LUMBJ500H50 | 500 | 152603 | 2 | 2,13 |
| LUMBJ600H50 | 600 | 152703 | 2 | 2,49 |

Connected products:

| | | | | | | | |
|------------------------------------|---|--|-----------------------------------|--|--|------------------------------------|-------------------------------------|
| | | | | | | | |
| KCJ...H50N Korytka | KOJ...H50N Korytka | NO24×35 Nakładka ochronna | KBJ...H50 Korytka | LGJH50 Łącznik przegubowy do korytka | LKJH50 Łącznik kątowy do korytka | KKJ...H50 Kolanko 90° | KKBJ...H50 Kolanko 90° |
| | | | | | | | |
| KKPJ...H50 Kolanko 90° | KKMJ...H50 Kolanko 45° | KKMBJ...H50 Kolanko 45° | KKMPJ...H50 Kolanko 45° | TKJ...H50 Trójkąt korytka | TKBJ...H50 Trójkąt korytka | TKPJ...H50 Trójkąt korytka | CZKJ...H50 Czwórnik korytka |
| | | | | | | | |
| CZKBJ...H50 Czwórnik korytka | CZKPJ...H50 Czwórnik korytka | LUJ...H50 Łuk 90° | LUBJ...H50 Łuk 90° | LUPJ...H50 Łuk 90° | LUMJ...H50 Łuk 45° | LUMPJ...H50 Łuk 45° | LLJ...H50 Łuk przegubowy |
| | | | | | | | |
| LLBJ...H50 Łuk przegubowy | ELJ...H50 Element łuku przegubowego | ELBJ...H50 Element łuku przegubowego | OPZJ...H50 Obejście poziome | OPZBJ...H50 Obejście poziome | OPNJ...H50 Obejście pionowe | OPNBJ...H50 Obejście pionowe | KRPJ...H50 Kolanko redukcyjne |

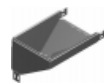
prawe



KRPBJ...H50
Kolanko
redukcyjne
prawe



KRLJ...H50
Kolanko
redukcyjne lewe



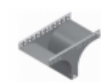
KRLBJ...H50
Kolanko
redukcyjne lewe



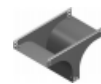
TRJ...H50 Trójkąt
redukcyjny



TRBJ...H50 Trójkąt
redukcyjny



TRSJ...H50 Trójkąt
redukcyjny
symetryczny



TRSBJ...H50 Trójkąt
redukcyjny
symetryczny



RKLJ...H50
Redukcja lewa



RKLBJ...H50
Redukcja lewa



RKPJ...H50
Redukcja prawa



RKPBJ...H50
Redukcja prawa



RKSJ...H50
Redukcja
symetryczna



RKSBJ...H50
Redukcja
symetryczna



LRJH50 Łącznik
rozgałęźny



LRBJH50 Łącznik
rozgałęźny



TKDJ...H50
Trójkąt
dostawny



LRPJH50 Łącznik
rozgałęźny