

## PLPW Przegroda łuku wewnętrzna 90°

### Overview:

#### Zastosowanie

Podział wzdłużny łuków.

#### Materiał

Stal cynkowana metodą

Sendzimira PN-EN 10346:2011.

Na zamówienie:

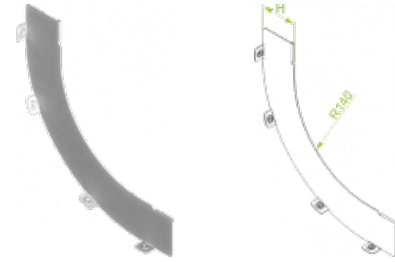
**F**- stal cynkowana metodą zanurzeniową

PN-EN ISO 1461:2011

**E**- stal kwasoodporna

**L**- lakierowanie proszkowe na dowolny kolor

Sheet thickness: **1,0 mm**



### Versions:

Symbol	Numer katalogowy	Ilość w opakowaniu	Wysokość H [mm]	Ciężar 1 szt.
PLPW30	190120	10	30	0,10
PLPW42	190121	10	42	0,13
PLPW50	190122	10	50	0,15
PLPW60	190123	10	60	0,19
PLPW80	190124	10	80	0,25
PLPW100	190125	10	100	0,32
PLPW110	190126	10	110	0,36