

MTKBJ T-kus žľabu

Overview:

POUŽITIE

Zmena smeru vedenia káblovej trasy.

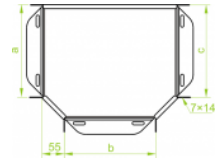
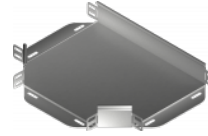
MATERIÁL

Oceľ zinkovaná metódou Sendzimira EN 10346:2011.

E - nerezová oceľ

L1 - jednostranné lakovanie práškové ľubovoľnej farby

L2 - obojstranné lakovanie práškové ľubovoľnej farby



Na objednávku:

F - oceľ žiarovo zinkovaná ponorom EN ISO 1461:2011

- K montáži je potrebné použiť skrutky SGKM6×12 alebo SGM6×12.
- Pri neštandardných objednávkach je potrebné zadať rozmer a, b, c.
- Pre spojenie so žľabmi nie sú potrebné spojky!

Versions:

Sheet thickness: **1,0 mm**

Symbol	Numer katalogowy	Ilość w opakowaniu	Ciężar 1 szt.	Sírka a=b=c [mm]
MTKBJ250H50	151325	10	1,11	250
MTKBJ250H50-E	151425	10	1,11	250
MTKBJ250H50-L1	151525	10	1,12	250
MTKBJ250H50-L2	151625	10	1,13	250