

LUMP...H80 łuk 45°

Overview:

Zastosowanie

Zmiana kierunku prowadzenia trasy kablowej.

Materiał

Stal cynkowana metodą

Sendzimira PN-EN 10346:2011.

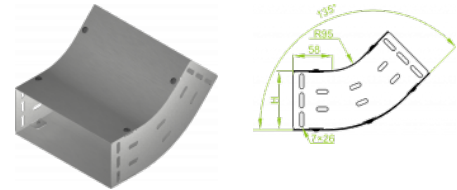
Na zamówienie:

F- stal cynkowana metodą zanurzeniową

PN-EN ISO 1461:2011

E- stal kwasoodporna

L- lakierowanie proszkowe na dowolny kolor



Do montażu należy użyć śrub SGK M6×12 lub SG M6×12 i łączników LPLH... lub LPPH...

Szybki i wygodny montaż instalacji przy użyciu demontowanych elementów.

owe rozwiązanie umożliwia bezpieczne i szybkie układanie kabli bez konieczności ich przeciągania.

Versions:

Sheet thickness: **1,5 mm**

Symbol	Szerokość a [mm]	Numer katalogowy	Ilość w opakowaniu	Ciężar 1 szt.
LUMP100H80	100	183210	10	1,44
LUMP150H80	150	183215	10	1,80
LUMP200H80	200	183220	4	2,17
LUMP300H80	300	183230	4	2,90
LUMP400H80	400	183240	2	3,63
LUMP500H80	500	183250	2	4,33
LUMP600H80	600	183260	2	5,07

Connected products:





KRPP...H80
Kolanko
redukcyjne
prawe



KRPBP...H80
Kolanko
redukcyjne
prawe



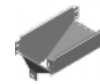
KRLP...H80
Kolanko
redukcyjne lewe



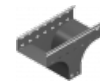
KRLBP...H80
Kolanko
redukcyjne lewe



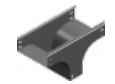
TRP...H80
Trójnik
redukcyjny



TRBP...H80
Trójnik
redukcyjny



TRSP...H80
Trójnik
redukcyjny
symetryczny



TRSBP...H80
Trójnik
redukcyjny
symetryczny



RKLP...H80
Redukcja lewa



RKLBP...H80
Redukcja lewa



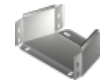
RKPP...H80
Redukcja prawa



RKPBP...H80
Redukcja prawa



RKSP...H80
Redukcja
symetryczna



RKSBP...H80
Redukcja
symetryczna



TKDP...H80
Trójnik
dostawny



LRPPH80
Łącznik
rozgałęźny