

LUMPP...H80 łuk 45°

Overview:

Zastosowanie

Zmiana kierunku prowadzenia trasy kablowej.

Materiał

Stal cynkowana metodą

Sendzimira PN-EN 10346:2011.

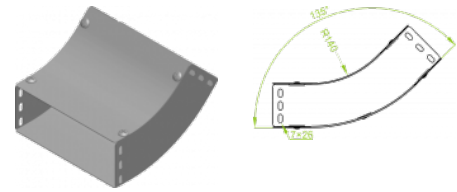
Na zamówienie:

F- stal cynkowana metodą zanurzeniową

PN-EN ISO 1461:2011

E- stal kwasoodporna

L- lakierowanie proszkowe na dowolny kolor



Do montażu należy użyć śrub SGK M6×12 lub SG M6×12 i łączników LPLH... lub LPPH...

Szybki i wygodny montaż instalacji przy użyciu demontowanych elementów.

owe rozwiązanie umożliwia bezpieczne i szybkie układanie kabli bez konieczności ich przeciągania.

Versions:

Sheet thickness: **1,5 mm**

Symbol	Szerokość a [mm]	Numer katalogowy	Ilość w opakowaniu	Ciężar 1 szt.
LUMPP100H80	100	187814	10	1,59
LUMPP150H80	150	187914	10	1,98
LUMPP200H80	200	188014	4	2,40
LUMPP300H80	300	188114	4	3,19
LUMPP400H80	400	188214	2	4,01
LUMPP500H80	500	188314	2	4,78
LUMPP600H80	600	188414	2	5,58

Connected products:





KRPP...H80
Kolanko
redukcyjne
prawe



KRPBP...H80
Kolanko
redukcyjne
prawe



KRLP...H80
Kolanko
redukcyjne
lewe



KRLBP...H80
Kolanko
redukcyjne
lewe



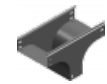
TRP...H80
Trójkąt
redukcyjny



TRBP...H80
Trójkąt
redukcyjny



TRSP...H80
Trójkąt
redukcyjny
symetryczny



TRSBP...H80
Trójkąt
redukcyjny
symetryczny



RKLP...H80
Redukcja
lewa



RKLBP...H80
Redukcja
lewa



RKPP...H80
Redukcja
prawa



RKPBP...H80
Redukcja
prawa



RKSP...H80
Redukcja
symetryczna



RKSBP...H80
Redukcja
symetryczna



TKDP...H80
Trójkąt
dostawny



LRPPH80
Łącznik
rozgałęźny