

## OPZBP...H110 Obejście poziome

### Overview:

#### Zastosowanie

Ominięcie przeszkody w ciągu trasy kablowej

#### Materiał

Stal cynkowana metodą

Sendzimira PN-EN 10346:2011.

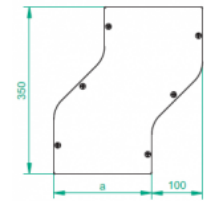
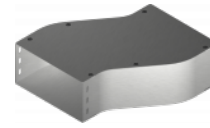
Na zamówienie:

**F**- stal cynkowana metodą zanurzeniową

PN-EN ISO 1461:2011

**E**- stal kwasoodporna

**L**- lakierowanie proszkowe na dowolny kolor



**Do montażu należy użyć śrub SGK M6×12 lub SG M6×12 i łączników LPLH... lub LPPH...**

#### Szybki i wygodny

montaż instalacji przy użyciu

demontowanych elementów

#### Nowe rozwiązanie umożliwia

bezpieczne i szybkie

układanie kabli bez

konieczności przeciągania ich.

Sheet thickness: 1,5 mm

### Versions:

Symbol	Szerokość a [mm]	Numer katalogowy	Ilość w opakowaniu	Ciężar 1 szt.
OPZBP100H110	100	127810	10	1,70
OPZBP150H110	150	127815	10	2,08
OPZBP200H110	200	127820	4	2,46
OPZBP300H110	300	127830	4	3,40
OPZBP400H110	400	127840	2	4,04
OPZBP500H110	500	127850	2	5,15
OPZBP600H110	600	127860	2	5,68

### Connected products:



KCP...H100N  
Korytko



KOP...H100N  
Korytko



NO24x35  
Nakładka  
ochronna



KBP...H100  
Korytko



LPPH100  
łącznik do  
korytka



LGPH100  
łącznik  
przegubowy do  
korytka



KKP...H100  
Kolanko 90°



KKBP...H100  
Kolanko 90°



KKPP...H100  
Kolanko 90°



KKMP...H100  
Kolanko 45°



KKMBP...H100  
Kolanko 45°



KKMPP...H100  
Kolanko 45°



TKP...H100  
Trójkąt korytka



TKBP...H100  
Trójkąt korytka



TKPP...H100  
Trójkąt korytka



CZKP...H100  
Czwórnik  
korytka



CZKBP Czwórnik  
korytka



CZKPP...H100  
Czwórnik



LUP...H100 Łuk  
90°



LUBP...H100 Łuk  
90°



LUPP...H100 Łuk  
90°



LUMP...H100 Łuk  
45°



LUMB...H100 Łuk  
45°



LUMPP...H100 Łuk  
45°

korytka



LLP...H100 ĺuk przegubowy



LLBP...H100 ĺuk przegubowy



ELP...H100 Element łuku przegubowego



ELBP...H100 Element łuku przegubowego



OPZP...H100 Obejście poziome



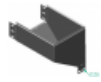
OPNP...H100 Obejście pionowe



OPNBP...H100 Obejście pionowe



KRPP...H100 Kolanko redukcyjne prawe



KRPBP...H100 Kolanko redukcyjne prawe



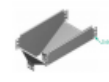
KRLP...H100 Kolanko redukcyjne lewe



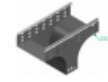
KRLBP...H100 Kolanko redukcyjne lewe



TRP...H100 Trójnik redukcyjny



TRBP...H100 Trójnik redukcyjny



TRSP...H100 Trójnik redukcyjny symetryczny



TRSBP...H100 Trójnik redukcyjny symetryczny



RKLP...H100 Redukcja lewa



RKLBP...H100 Redukcja lewa



RKPP...H100 Redukcja prawa



RKPBP...H100 Redukcja prawa



RKSP...H100 Redukcja symetryczna



RKSBP...H100 Redukcja symetryczna



TKDP...H100 Trójnik dostawny



LRPPH100 Łącznik rozgałęźny