

TRSJ...H100 Trójnik redukcyjny symetryczny

Overview:

Zastosowanie

Rozgałęzienie trasy kablowej.

Materiał

Stal cynkowana metodą

Sendzimira PN-EN 10346:2011.

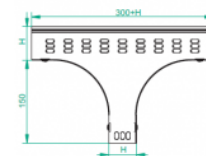
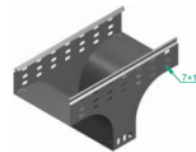
Na zamówienie:

F- stal cynkowana metodą zanurzeniową

PN-EN ISO 1461:2011

E- stal kwasoodporna

L- lakierowanie proszkowe na dowolny kolor



Do montażu należy użyć śrub SGK M6×12 lub SG M6×12 i łączników LPLH... lub LPPH...

Szybki i wygodny

montaż instalacji przy użyciu

demontowanych elementów.

Nowe rozwiązanie umożliwia

bezpieczne i szybkie

układanie kabli bez

konieczności przeciągania ich.

Sheet thickness: **1,0 mm**

Versions:

| Symbol | Szerokość a [mm] | Numer katalogowy | Ilość w opakowaniu | Ciężar 1 szt. |
|-------------|------------------|------------------|--------------------|---------------|
| TRSJ100H100 | 100 | 114710 | 4 | 1,56 |
| TRSJ150H100 | 150 | 114715 | 4 | 1,75 |
| TRSJ200H100 | 200 | 114720 | 4 | 1,93 |
| TRSJ300H100 | 300 | 114730 | 1 | 2,30 |
| TRSJ400H100 | 400 | 114740 | 1 | 2,67 |
| TRSJ500H100 | 500 | 114750 | 1 | 3,04 |
| TRSJ600H100 | 600 | 114760 | 1 | 3,40 |

Connected products:



KGJ...H100
Korytko



KCJ...H100N
Korytko



KOJ...H100N
Korytko



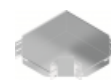
NO24×35
Nakładka
ochronna



KBJ...H100
Korytko



KKJ...H100
Kolanko 90°



KKBJ...H100
Kolanko 90°



KKPJ...H100
Kolanko 90°



KKMJ...H100
Kolanko 45°



KKMBJ...H100
Kolanko 45°



KKMPJ...H100
Kolanko 45°



TKJ...H100
Trójnik korytka



TKBJ...H100
Trójnik korytka



TKPJ...H100
Trójnik korytka



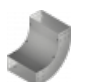
CZKJ...H100
Czwórnik
korytka



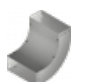
CZKBJ...H100
Czwórnik
korytka



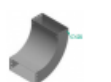
CZKPJ...H100
Czwórnik
korytka



LJ...H100 Łuk
90°



LUBJ...H100 Łuk
90°



LUPJ...H100 Łuk
90°



LUMJ...H100 Łuk
45°







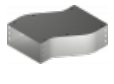

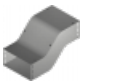



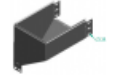

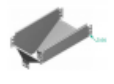
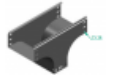










LUMBJ...H100
Łuk 45°



LUMPJ...H100
Łuk 45°



LJ...H100 Łuk
przegubowy

| | | | | | | | |
|---|---|---|---|--|---|---|---|
|  |  |  |  |  |  |  |  |
| LLBJ...H100 Łuk przegubowy | ELJ...H100 Element łuku przegubowego | ELBJ...H100 Element łuku przegubowego | OPZJ...H100 Obejście poziome | OPZBJ...H100 Obejście poziome | OPNJ...H100 Obejście pionowe | OPNBj...H100 Obejście pionowe | KRPJ...H100 Kolanko redukcyjne prawe |
|  |  |  |  |  |  |  |  |
| KRPBJ...H100 Kolanko redukcyjne prawe | KRLJ...H100 Kolanko redukcyjne lewe | KRLBJ...H100 Kolanko redukcyjne lewe | TRJ...H100 Trójkąt redukcyjny | TRBJ...H100 Trójkąt redukcyjny | TRSBj...H100 Trójkąt redukcyjny symetryczny | RKJ...H100 Redukcja lewa | RKLBJ...H100 Redukcja lewa |
|  |  |  |  |  |  |  |  |
| RKPJ...H100 Redukcja prawa | RKPBJ...H100 Redukcja prawa | RKSJ...H100 Redukcja symetryczna | RKSBJ...H100 Redukcja symetryczna | LRJH100 Łącznik rozgałęźny | LRBJH100 Łącznik rozgałęźny | TKDJ...H100 Trójkąt dostawny | LRPJH100 Łącznik rozgałęźny |