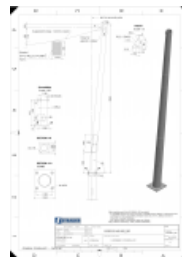


## S-35C/3 145/102\_85° RAL Kuželový stĺp, pod uhl.85° s prírubou

### Overview:

#### POUŽITIE

Stĺp je určený ako oporný bod pre lanový závesný systém osvetlenia. Vzdialenosť medzi stĺpmi je max. Ld=6 000mm.



#### MATERIÁL

Oceľový plech žiarovo zinkovaný ponorom.

### Versions:

Symbol	Numer katalogowy	Wysokość H [mm]	Ciežar 1 szt.	Ød/De [mm]	Základ
S-35C/3 145/102_85°	1102228387	3500	45,00	102/145	zemný oceľový diel
S-35C/3 145/102_85° ROOT MOUNT KIT	1102228389	612	29,00	154	