

## TSJ...H50 Káblový žľab s krytom

### Overview:

**Použitie**

Vedenie káblových trás.

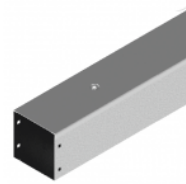
**Materiál**

Oceľový plech žiarovo zinkovaný metódou Sendzimira EN 10346:2015-09.

**Na objednávku:**

**F** - oceľový plech žiarovo zinkovaný ponorom EN ISO 1461:2011

**E** - nerezová oceľ EN 10088



### Versions:

Sheet thickness: **1,0 mm**

Symbol	Dĺžnosť L [mm]	Szerokość a [mm]	Numer katalogowy	Ilość w opakowaniu	Wysokość H [mm]	Ciężar 1mb
TSJ100H50/3	3000	100	131009	2	50	2,64
TSJ200H50/3	3000	200	131006	2	50	3,43
TSJ300H50/3	3000	300	131008	2	50	4,22