

PLZWC...H50 Pokrywa łuku wewnętrznego 90°

Overview:

Zastosowanie

Ochrona kabli przed uszkodzeniami. Szczelne zabezpieczenie przed gromadzeniem się kurzu i brudu.

Materiał

Stal cynkowana metodą zanurzeniową PN-EN ISO 1461:2011.

Na zamówienie

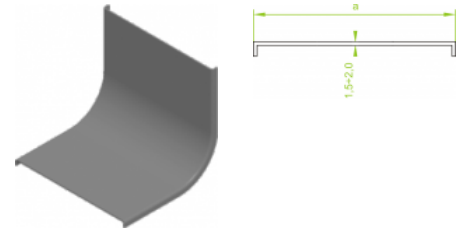
E - stal kwasoodporna
 L - lakierowanie proszkowe na dowolny kolor

Uwaga

W każdej pokrywie występują otwory technologiczne konieczne do procesu cynkowania zanurzeniowego.

Przy zamawianiu samej pokrywy należy podać symbol lub nr katalogowy kształtki do której ma pasować.

Sheet thickness: **2,0 mm**



Versions:

Symbol	Szerokość a [mm]	Numer katalogowy	Ilość w opakowaniu	Ciężar 1 szt.
PLZWC50	50	330205	20	0,25
PLZWC100	100	330210	20	0,45
PLZWC200	200	330220	10	0,84
PLZWC300	300	330230	10	1,24
PLZWC400	400	330240	4	1,64
PLZWC500	500	330250	4	2,03
PLZWC600	600	330260	4	2,43