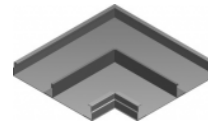


KKNd Koleno kanálu 2-komorové

Informácie:

Použitie
 Zmena smeru vedenia káblových trás.

Materiál
 Oceľový plech žiarovo zinkovaný metódou Sendzímira PN-EN 10142 + A1:1997. Na objednávku: Oceľový plech, žiarovo zinkovaný ponorom PN-EN ISO 1461:2000, antikoročná oceľ, hliník. Možnosť lakovania práškovou metódou ľubovoľnej farby.



Verzie:

Hrúbka plechu: **1,0 mm**

Symbol	Šírka a [mm]	Kat. číslo	Množ./bal.	Hmotnosť [kg]
KKNd175H28	175	520817	4	0,85
KKNd190H28	190	520819	4	0,96
KKNd240H28	240	520824	4	1,22
KKNd340H28	340	520834	4	1,94

Súvisiace produkty:

