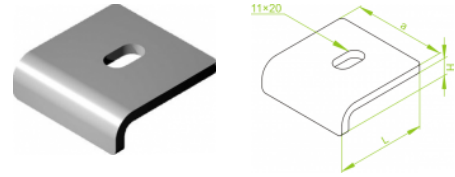


UD... Držiak prítlačný

Informácie:

POUŽITIE
 Všeobecne káblových trúb ku konštrukciám z profilov

MATERIÁL:
 1) ocel' (smeľ) (dieleťová) zinkovaná podľa EN ISO 10683:2014-09
 Na objednávku:
 2 - niklotitanová oceľ
 3 - lakované práškovou farbou (hľadáť farbu)



Verzie:

Symbol	Dĺžka L [mm]	Šírka a [mm]	Hrúbka plechu [mm]	Kat. číslo	Množ./bal.	Výška H [mm]	Hmotnosť [kg]	Fmax [kN]
UD	60	30	5	750706	100	12	0,07	1,80
UD1	60	60	5	751206	50	12	0,15	4,00
UD2	60	60	5	751306	50	20	0,20	4,00
UD3	70	60	8	751406	30	20	0,32	6,00
UD4	70	80	8	751606	25	28	0,42	6,50