

## KKBJ...H110 Koleno žľabu 90°

### Informácie:

**POUŽITIE**

Zmena smeru vedenia káblových trás.

**MATERIÁL**

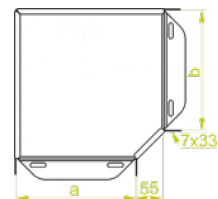
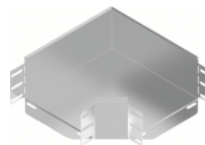
Oceľový plech zinkovaný metódou Sendzimira EN 10346:2011.

Na objednávku:

**F** - oceľový plech, žiarovo zinkovaný ponorom EN ISO 1461:2011.

**E** - antikoročná oceľ .

**L** - lakovanie práškové ľubovoľnej farby.



- Na montáž použite komplety skrutiek SGKM6x12
- Pri atypických objednávkach zadajte rozmer a,b
- K pripojeniu k žľabu nie sú potrebné spojky!

### Verzie:

Hrúbka plechu: **1,0 mm**

Symbol	Sírka a [mm]	Kat. číslo	Množ./bal.	Hmotnosť [kg]
<b>KKBJ100H110</b>	<b>100</b>	<b>126110</b>	<b>10</b>	<b>0,55</b>
<b>KKBJ150H110</b>	<b>150</b>	<b>126115</b>	<b>10</b>	<b>0,74</b>
<b>KKBJ200H110</b>	<b>200</b>	<b>126120</b>	<b>10</b>	<b>1,08</b>
<b>KKBJ300H110</b>	<b>300</b>	<b>126130</b>	<b>4</b>	<b>1,84</b>
<b>KKBJ400H110</b>	<b>400</b>	<b>126140</b>	<b>4</b>	<b>2,54</b>
<b>KKBJ500H110</b>	<b>500</b>	<b>126150</b>	<b>2</b>	<b>3,36</b>
<b>KKBJ600H110</b>	<b>600</b>	<b>126160</b>	<b>2</b>	<b>4,46</b>