

## OPZBJ...H110 Obchádzka žľabu horizontálna

### Informácie:

**POUŽITIE**

Obchádzka prekážky v horizontálnom smere káblovej trasy.

**MATERIÁL**

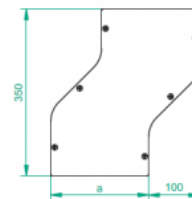
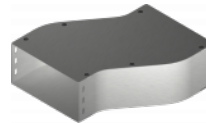
Oceľový plech zinkovaný metódou Sendzimira EN 10346:2011.

**Na objednávku:**

**F** - oceľový plech žiarovo zinkovaný ponorom EN ISO 1461:2011,

**E** - nerezová oceľ EN 10088,

**L** - lakovanie práškové ľubovoľnej farby.



- K montáži je potrebné použiť skrutky SGKM6x12 alebo SGM6x12

a spojku LPLH110 alebo LPPH110.

- Kryty sú súčasťou tvarovky.

### Verzie:

Hrúbka plechu: **1,0 mm**

Symbol	Šírka a [mm]	Kat. číslo	Množ./bal.	Hmotnosť [kg]
OPZBJ100H110	100	127710	2	1,14
OPZBJ150H110	150	127715	2	1,40
OPZBJ200H110	200	127720	2	1,66
OPZBJ300H110	300	127730	2	2,20
OPZBJ400H110	400	127740	2	2,72
OPZBJ500H110	500	127750	2	3,46
OPZBJ600H110	600	127760	2	3,80