

## OPZJ...H50 Obchádzka žľabu horizontálna

### Informácie:

**POUŽITIE**

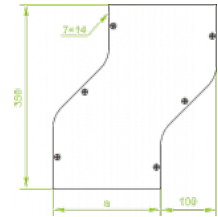
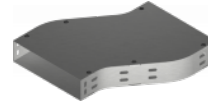
Obchádzka prekážky v horizontálnom smere káblovej trasy.

**MATERIÁL**

Oceľový plech zinkovaný metódou Sendzimira EN 10346:2011.

**Na objednávku:**
**F** - oceľový plech žiarovo zinkovaný ponorom EN ISO 1461:2011,

**E** - nerezová oceľ EN 10088,

**L** - lakovanie práškové ľubovoľnej farby.


- K montáži je potrebné použiť skrutky SGKM6x12 alebo SGM6x12

a spojku LPLH50 alebo LPPH50.

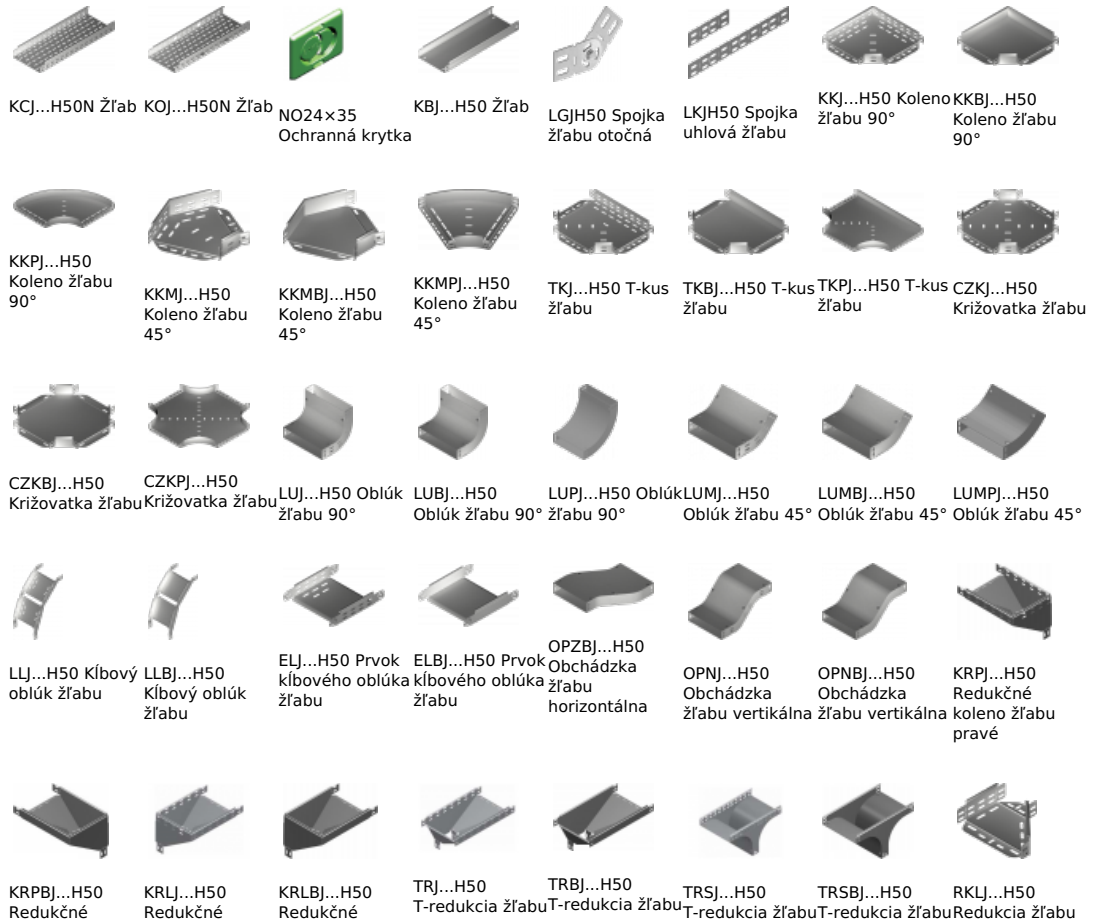
- Kryty sú súčasťou tvarovky.

### Verzie:

 Hrúbka plechu: **1,0 mm**

Symbol	Šírka a [mm]	Kat. číslo	Množ./bal.	Hmotnosť [kg]
OPZJ50H50	50	154305	2	0,55
OPZJ100H50	100	154310	2	0,81
OPZJ150H50	150	154315	2	1,07
OPZJ200H50	200	154320	2	1,33
OPZJ300H50	300	154330	2	1,87
OPZJ400H50	400	154340	2	2,39
OPZJ500H50	500	154350	2	3,13
OPZJ600H50	600	154360	2	3,47

### Súvisiace produkty:



koleno žľabu  
pravéRKLBJ...H50  
Redukcia žľabu  
ľavákoleno žľabu  
ľavéRKPJ...H50  
Redukcia žľabu  
pravákoleno žľabu  
ľavéRKPBJ...H50  
Redukcia žľabu  
praváRKSJ...H50  
Redukcia žľabu  
symetrickáRKSBJ...H50  
Redukcia žľabu  
symetrická

symetrická

LRJH50 Spojka  
žľabu  
rozvetvovacia

symetrická

LRBJH50 Spojka  
žľabu  
rozvetvovacia

ľavá

TKDJ...H50  
Dopĺňujúci diel  
žľabu TLRPJH50 Spojka  
žľabu  
rozvetvovacia