

## ZDK... Klesanie káblového rebríka

### Informácie:

#### POUŽITIE

Zabezpečenie káblov pred ich poškodením pri klesaní trasy z káblového rebríka. Vhodné pre rebríky typu DK..., DU..., DS...

#### VÝHODY

- Rýchla a univerzálna montáž k rebríkom DK..., DU... a DS...
- Udržiava veľký polomer ohybu káblov.
- Montáž bez skrutiek s možnosťou priskrutkovania skrutkou SGK6x22 (na rebríky DU... a DS...).

#### MATERIÁL

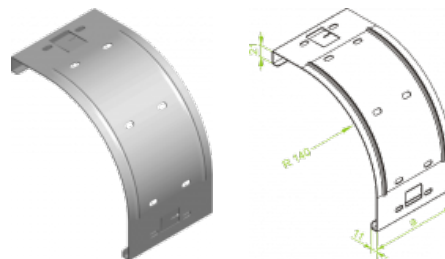
Oceľ zinkovaná metódou Sendzimira EN 10346:2015-09.

#### Na objednávku:

**F** - oceľ žiarovo zinkovaná ponorom EN ISO 1461:2011

**E** - nerezová oceľ

**L** - lakovanie v štandardnej farbe RAL



### Verzie:

Hrúbka plechu: **1,5 mm**

Symbol	Šírka a [mm]	Kat. číslo	Množ./bal.	Hmotnosť [kg]
<b>ZDK200</b>	<b>140</b>	<b>405001</b>	<b>20</b>	<b>0,46</b>
<b>ZDK300</b>	<b>240</b>	<b>405101</b>	<b>20</b>	<b>0,79</b>
<b>ZDK400</b>	<b>340</b>	<b>405201</b>	<b>10</b>	<b>1,12</b>
<b>ZDK500</b>	<b>440</b>	<b>405301</b>	<b>4</b>	<b>1,45</b>
<b>ZDK600</b>	<b>540</b>	<b>405401</b>	<b>4</b>	<b>1,78</b>