

Upínacie svorky F2 AH, hot-dip Zn

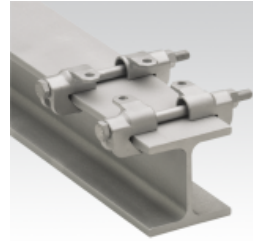
Informácie:

Použitie

- K upevneniu klzného uloženia MOPRO na podpernú konštrukciu z oceľových profilov
- Používa sa pre pevné body a vedenie (klzné uloženie) s polistovou protínadivňovaním
- Zároveň pozinkované vyhotovenie pre použitie vo vnútorných i vonkajších priestoroch
- Pre klzné uloženie s hrúbkou pátky od 15 mm

Výhody pre Vás

- Sady s predkonštrukčnou úpravou obsahujú vodiace prvky ak: rím príslušné skrutky a matice
- 1 Sada obsahuje vodiace prvky a skrutky / matice na upevnenie klzného uloženia na podpernú konštrukciu



Verzie:

| Symbol | Kat. číslo | Množ./bal. | Obsah použitia | Rozmer profilu [mm] | Šírka pasnice [mm] | Šírka profilu [mm] |
|-----------------------------|------------|------------|-----------------------------|---------------------|--------------------|--------------------|
| pre konštrukciu HE-A 100, F | 134690 | 1 | Podľa normy DIN 1025 časť 3 | 100 | 8 | 100 |
| pre konštrukciu HE-A 120, F | 133065 | 1 | Podľa normy DIN 1025 časť 3 | 120 | 8 | 120 |
| pre konštrukciu HE-A 140, F | 134691 | 1 | Podľa normy DIN 1025 časť 3 | 140 | 8,5 | 140 |
| pre konštrukciu HE-A 160, F | 133263 | 1 | Podľa normy DIN 1025 časť 3 | 160 | 9 | 160 |
| pre konštrukciu HE-B 100, F | 132069 | 1 | Podľa normy DIN 1025 časť 2 | 100 | 10 | 100 |
| pre konštrukciu HE-B 120, F | 132639 | 1 | Podľa normy DIN 1025 časť 2 | 120 | 11 | 120 |
| pre konštrukciu HE-B 140, F | 135373 | 1 | Podľa normy DIN 1025 časť 2 | 140 | 12 | 140 |
| pre konštrukciu HE-B 160, F | 135374 | 1 | Podľa normy DIN 1025 časť 2 | 160 | 13 | 160 |
| pre konštrukciu I 240, F | 135461 | 1 | Podľa normy DIN 1025 časť 1 | 240 | 13,1 | 106 |
| pre konštrukciu I-PE 220, F | 135469 | 1 | Podľa normy DIN 1025 časť 5 | 220 | 9,2 | 110 |
| pre konštrukciu I-PE 240, F | 135476 | 1 | Podľa normy DIN 1025 časť 5 | 240 | 9,8 | 120 |
| pre konštrukciu I-PE 270, F | 135477 | 1 | Podľa normy DIN 1025 časť 5 | 270 | 10,2 | 135 |
| pre konštrukciu I-PE 330, F | 135478 | 1 | Podľa normy DIN 1025 časť 5 | 330 | 11,5 | 160 |
| pre konštrukciu I-PE 360, F | 135479 | 1 | Podľa normy DIN 1025 časť 5 | 360 | 12,7 | 170 |
| pre konštrukciu T 120, F | 135491 | 1 | Podľa normy DIN 1024 | 120 | 13 | 120 |