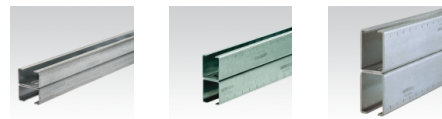


MPC-nosníky-H, Zn

Informácie:

Použitie

- Ideálne pre vedenie potrubných trás s úsporou miesta medzi stropnými príevlaky
- Ideálne pre montáže potrubia ako nosných konštrukcií pre vzduchovody
- Mnohostranné montážne možnosti pre predstavené inštalácie a regály v spojení s rozsiahlym výberom systémových konštrukčných dielov



Výhody pre Vás

- Rýchle a efektívne upevňovanie potrubných stúpačiek a trás
- Ideálna kombinácia vysokej pevnosti v ohybe a pohodlnej montáže
- Obojstranné ťžbiny v nosníkoch umožňujú jednoduché a rýchle vytvorenie všetkých závesných i stojacich upevňovacích prvkov
- Stupnica umiestnená na boľoch a na strane ťžbiny zjednodušujú vyrovnávanie upevňovacích prvkov pri inštalácii a uľahčujú meranie rozmerov a prířez nosníkov priamo na stavenisku
- Zodpovedajúce prvky akustického tmenia pre všetky nosníky
- Dokonalý vzhľad vďaka MPC - zásepkám

Verzie:

Symbol	Kat. číslo	Množ./bal.	Typ	Dĺžka [mm]
38/48, dĺžka: 6.000 mm	141179	1	38/48	6000
38/80, dĺžka: 2.000 mm	129870	1	38/80	2000
38/80, dĺžka: 4.000 mm	129872	1	38/80	4000
38/80, dĺžka: 6.640 mm	129874	1	38/80	6640
40/120, dĺžka: 6.640 mm	129875	1	40/120	6640