

## MPC-konzola s bočným uchytением, Zn

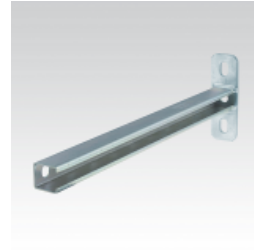
### Informácie:

**Použitie**

Ideálne vhodná ako vyčistená nosná konštrukcia pre stĺpačky

V kombinácii so sedlovou a čírnou MPC - prírubou použiteľné ako priečnik k upevneniu potrubia v šachtách a kanáloch

Použiteľné ako konzolový nosník na vedenie VZT potrubie



**Výhody pre Vás**

Vysoko únosná konštrukcia vďaka stabilnej pátej doske

Jednotný smer pozdĺžnych otvorov v pátej doske umožňuje dobré výškové vyrovnanie konzoly

Upevnenie v bočnej štrbine umožňuje jednoduché vyrovnanie paralelne vedených potrubí

### Verzie:

Symbol	Kat. číslo	Množ./bal.	Typ	Dĺžka [mm]
<b>27/18, dĺžka: 600 mm</b>	<b>119156</b>	<b>20</b>	<b>27/18</b>	<b>600</b>
<b>28/30, dĺžka: 400 mm</b>	<b>119142</b>	<b>25</b>	<b>28/30</b>	<b>400</b>
<b>38/40, dĺžka: 240 mm</b>	<b>119138</b>	<b>20</b>	<b>38/40</b>	<b>240</b>
<b>38/40, dĺžka: 480 mm</b>	<b>119148</b>	<b>20</b>	<b>38/40</b>	<b>480</b>