

## MPC-nosníkový strmeň, V2A

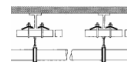
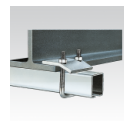
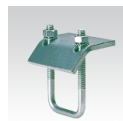
### Informácie:

#### Použitie

- K upevneniu MPC - nosníkov na oceľové nosné profily bez vŕtania a zvärania

#### Vhody pre Vás

- Upevní sa na nosnú konštrukciu bez vŕtania a zvärania
- Umožňujú dodatočné vyrovanie nosníka vzhľadom k nosnému profilu v pozdĺžnom aj priečnom smere
- Vhodné pre všetky hrúbky pásov a prírúb všetkých obvyklých nosných profilov
- Zostavená sada pre rýchlu a jednoduchú montáž
- Upevnenie zavesených bremien na nosné profily podľa platných predpisov



### Verzie:

Symbol	Kat. číslo	Množ./bal.	Závit	Vhodné pre profil
<b>M6</b>	<b>130282</b>	<b>20</b>	<b>M6</b>	<b>27/18, 28/30</b>
<b>M10</b>	<b>130270</b>	<b>20</b>	<b>M10</b>	<b>38/40, 40/60</b>