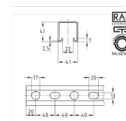
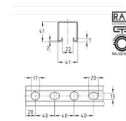
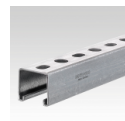


MPR-41/41 Nosník

Informácie:

Použitie

- Ideálne pre montáže potrubia, ako nosné konštrukcie pre vetracie kanály v suchých vnútorných priestoroch
- Mnohostranné montážne možnosti pre predstavené inštalácie a regály v spojení s rozsiahlym výberom systémových konštrukčných dielov



Výhody pre Vás

- Rýchle a efektívne upevňovanie potrubných stúpačiek a trás
- Vysoká pevnosť v ohybe vďaka priaznivým prírezom profilov
- Stupnica umiestnené na bokoch a na strane štrbiny zjednodušujú vyrovňovanie upevňovacích prvkov pri inštalácii a uľahčujú meranie rozmerov a prírez nosníkov priamo na stavenisku
- Pre spoľahlivé, stranovo aj výškovo nastaviteľné upevnenie
- K výstavbe staticky správne dimenzovaných konštrukcií pomocou rozmanitých spojovacích dielov
- Ozubenie v štrbine nosníka pre spoľahlivé zovretie pŕidržovaných dielov

Materiál

- Oceľ galvanicky zinkovaná

Verzie:

| Symbol | Dĺžka L [mm] | Šírka a [mm] | Hrúbka plechu [mm] | Kat. číslo | Množ./bal. | Výška H [mm] | Hmotnosť [kg] |
|---------------------|--------------|--------------|--------------------|------------|------------|--------------|---------------|
| MPR-41/41/2, 0/2000 | 2000 | 41 | 2 | 150933 | 4 | 41 | 4,13 |
| MPR-41/41/2, 0/3040 | 3040 | 41 | 2 | 150934 | 1 | 41 | 6,27 |
| MPR-41/41/2, 0/6000 | 6000 | 41 | 2 | 150935 | 1 | 41 | 12,38 |
| MPR-41/41/2, 5/2000 | 2000 | 41 | 3 | 150864 | 4 | 41 | 5,00 |
| MPR-41/41/2, 5/3040 | 3040 | 41 | 3 | 150937 | 1 | 41 | 7,50 |
| MPR-41/41/2, 5/6000 | 6000 | 41 | 3 | 150938 | 1 | 41 | 15,00 |