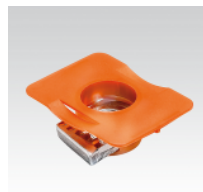


## MPR-ZM Zasúvacia matica typ S

### Informácie:

#### Použitie

- Pre bezpečné a rýchle plošné napojenie montážnych dielov, ako napr montážnych uholníkov, výložníkov v drážke nosníka u profilov MPR
- Oblasť použitia vo vnútorných priestoroch



#### Výhody pre Vás

- Jednoducho zasuniete do drážky nosníka a je to hotovo
- Bezpečné uchytenie po zaskrutkovaní, možnosť vystredenia až do dotiahnutia šrubenia
- Vďaka ozubeniu nedochádza k sklznutiu ani pri zvislých drážkach nosníkov
- Plošné napojenie montážnych dielov na systém nosníkov MPR

#### Materiál

- Oceľ galvanicky zinkovaná + plast

### Verzie:

Symbol	Kat. číslo	Množ./bal.	Hmotnosť [kg]	Závit
<b>MPR-ZM-S-M8</b>	<b>152327</b>	<b>50</b>	<b>0,03</b>	<b>M8</b>
<b>MPR-ZM-S-M10</b>	<b>152328</b>	<b>50</b>	<b>0,03</b>	<b>M10</b>
<b>MPR-ZM-S-M12</b>	<b>152329</b>	<b>50</b>	<b>0,03</b>	<b>M12</b>