

MPC 27/18 MPC-nosník

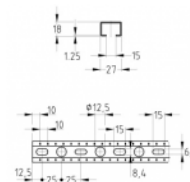
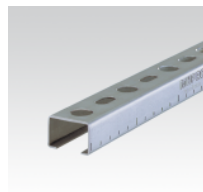
Informácie:

Použitie

- Ideálny pre montáž potrubia ako nosných konštrukcií pre vzduchovody
- Mnohostranné montážne možnosti pre pred stenové inštalácie a regály v spojení s rozsiahlym výberom systémových konštrukčných dielov

Výhody pre Vás

- Rýchle a efektívne upevňovanie potrubných stúpačiek a trás
- Stupnica umiestnená na bokoch a na strane štrbiny zjednodušuje vyrovnávanie upevňovacích prvkov pri inštalácii a uľahčuje meranie rozmerov a prírez nosníkov priamo na stavenisku
- Pre spoľahlivé, stranovo aj výškovo nastaviteľné upevnenie
- Vysoká pevnosť v ohybe vďaka priaznivým prierezom profilov
- K výstavbe staticky správne dimenzovaných konštrukcií pomocou rozmanitých spojovacích dielov
- Vhodné prvky akustického tmenie pre všetky nosníky
- Dokonalý vzhľad vďaka MPC - záslepkám



Verzie:

Symbol	Kat. číslo	Množ./bal.	Typ	Dĺžka [mm]
MPC27/18/1000	129883	25	27/18	1000
PC27/18/2000	129911	25	27/18	2000
PC27/18/6000	130003	1	27/18	6000