

## KKBP...H80 Koleno žľabu 90°

### Informácie:

**POUŽITIE**

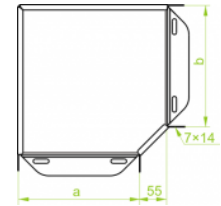
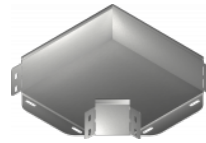
Zmena smeru vedenia káblových trás.

**MATERIÁL**

Oceľový plech zinkovaný metódou Sendzimira EN 10346:2011.

**Na objednávku:**
**F** - oceľový plech, žiarovo zinkovaný ponorom EN ISO 1461:2011,

**E** - nerezová oceľ,

**L** - lakovanie práškové ľubovoľnej farby.


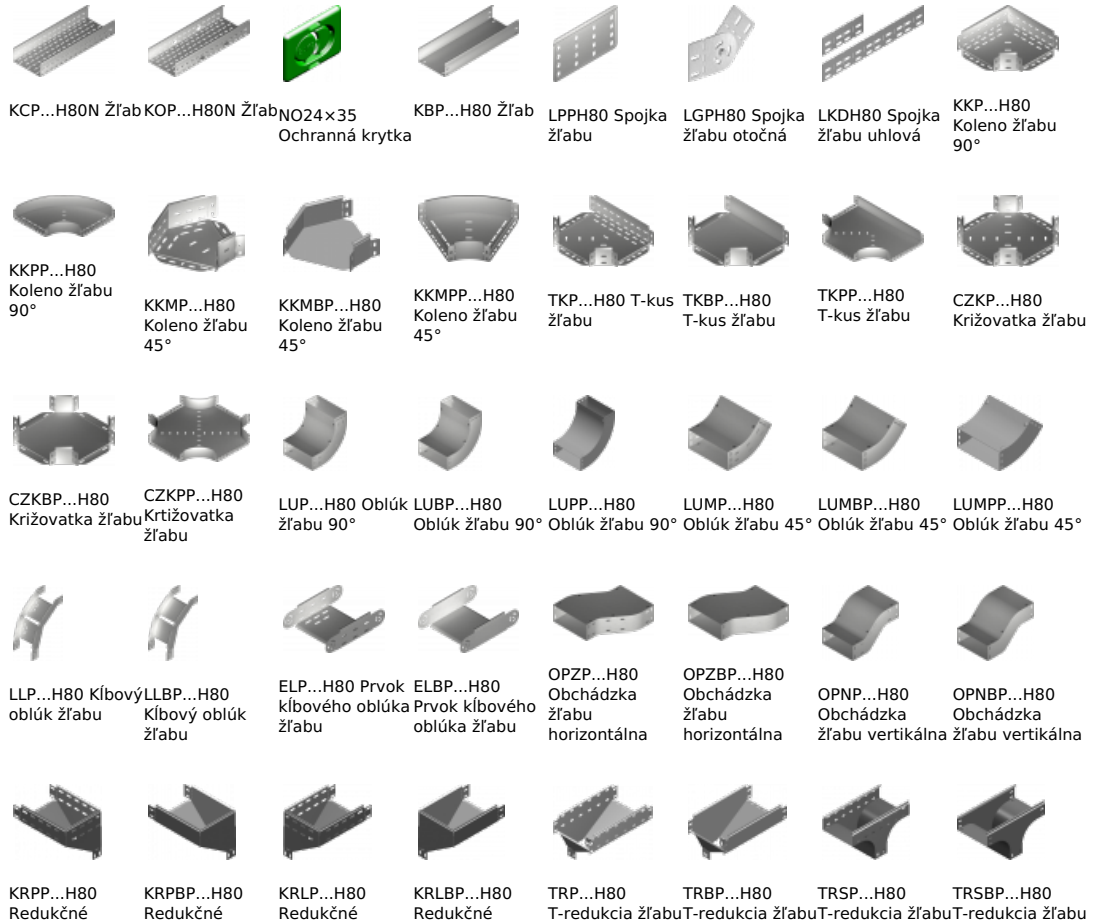
- Na montáž použite komplety skrutiek SGKM6x12 alebo SGM6x12
- Pri neštandardných objednávkach je potrebné zadať rozmer a, b.
- K pripojeniu k žľabu nie sú potrebné spojky!

### Verzie:

 Hrúbka plechu: **1,5 mm**

Symbol	Sírka a [mm]	Kat. číslo	Množ./bal.	Hmotnosť [kg]
KKBP100H80	100	186210	10	0,68
KKBP150H80	150	186215	10	0,94
KKBP200H80	200	186220	10	1,35
KKBP300H80	300	186230	4	2,30
KKBP400H80	400	186240	4	3,45
KKBP500H80	500	186250	2	4,56
KKBP600H80	600	186260	2	6,09

### Súvisiace produkty:



koleno žľabu  
pravéRKLP...H80  
Redukcia žľabu  
ľavákoleno žľabu  
pravéRKLBP...H80  
Redukcia žľabu  
ľavákoleno žľabu  
ľavéRKPP...H80  
Redukcia žľabu  
pravákoleno žľabu  
ľavéRKPBP...H80  
Redukcia žľabu  
praváRKSP...H80  
Redukcia žľabu  
symetrickáRKSBP...H80  
Redukcia žľabu  
symetrická

symetrická

TKDP...H80  
Doplňujúci diel  
žľabu T

symetrická

LRPPH80 Spojka  
žľabu  
rozvetvovacia