

OPZBJ...H80 Obchádzka žľabu horizontálna

Informácie:

POUŽITIE

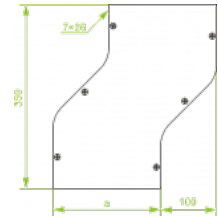
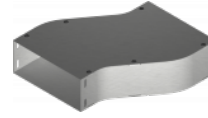
Obchádzka prekážky v horizontálnom smere káblovej trasy.

MATERIÁL

Oceľový plech zinkovaný metódou Sendzimira EN 10346:2011.

Na objednávku:
F - oceľový plech žiarovo zinkovaný ponorom EN ISO 1461:2011,

E - nerezová oceľ EN 10088,

L - lakovanie práškové ľubovoľnej farby.


- K montáži je potrebné použiť skrutky SGKM6x12 alebo SGM6x12

a spojku LPLH80 alebo LPPH80.

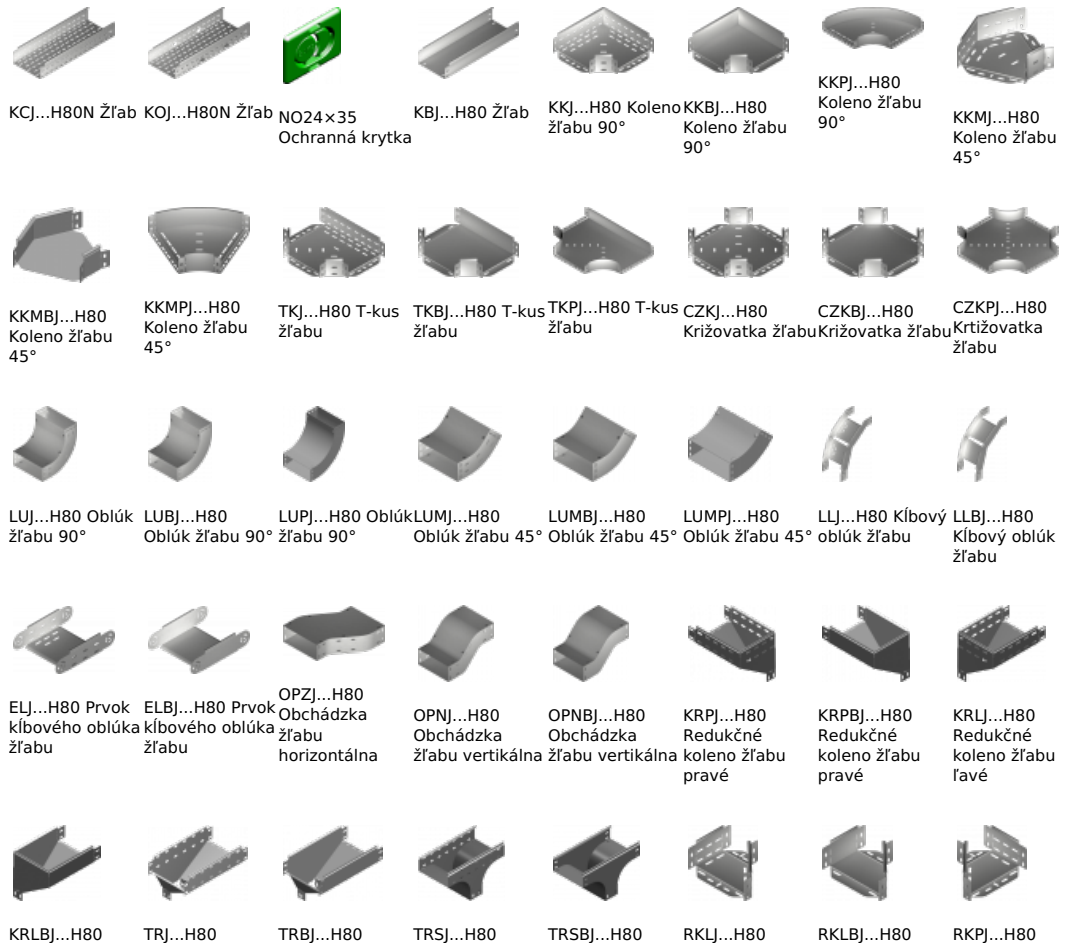
- Kryty sú súčasťou tvarovky.

Verzie:

 Hrúbka plechu: **1,0 mm**

Symbol	Sírka a [mm]	Kat. číslo	Množ./bal.	Hmotnosť [kg]
OPZBJ100H80	100	187710	2	0,96
OPZBJ150H80	150	187715	2	1,22
OPZBJ200H80	200	187720	2	1,48
OPZBJ300H80	300	187730	2	2,02
OPZBJ400H80	400	187740	2	2,54
OPZBJ500H80	500	187750	2	3,28
OPZBJ600H80	600	187760	2	3,62

Súvisiace produkty:



Redukčné
koleno žľabu
ľavé



RKPBJ...H80
Redukcia žľabu
pravá

T-redukcia žľabu



RKSJ...H80
Redukcia žľabu
symetrická

T-redukcia žľabu



RKSBJ...H80
Redukcia žľabu
symetrická

T-redukcia žľabu



LRJH80 Spojka
žľabu
rozvetvovacia

T-redukcia žľabu
symetrická



LRBJH80 Spojka
žľabu
rozvetvovacia

Redukcia žľabu
ľavá



TKDJ...H80
Dopĺňujúci diel
žľabu T

Redukcia žľabu
ľavá



LRPJH80 Spojka
žľabu
rozvetvovacia

Redukcia žľabu
pravá