

WSL Vešiak stropný

Informácie:

Použitie

Vešanie žľabov o šírke 75 a 120 mm na strop.

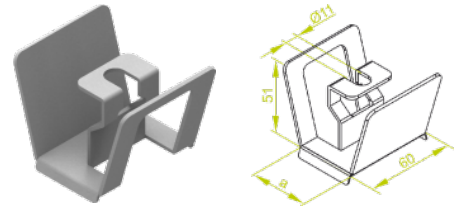
Materiál

Oceľ zinkovaná ponorom EN ISO 1461:2011,

Na objednávku:

F - oceľ žiarovo zinkovaná ponorom EN ISO 1461:2011,

E - nerezová oceľ EN 10088,



- rýchla montáž na strop pri použití závitovej tyče,



Verzie:

Hrúbka plechu: **1,5 mm**

Symbol	Šírka a [mm]	Kat. číslo	Množ./bal.	Výška H [mm]	Hmotnosť [kg]
WSL75	75	161907	100	51	0,08
WSL120	120	162112	50	51	0,13