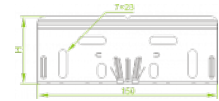
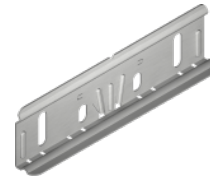


LZLH50 Spojka žľabu zátlačná

Informácie:

Použitie
Spájanie káblových trás.

Materiál
Oceľový plech zinkovaný metódou
Sendzímira PN-EN 10327:2005.
Na objednávku:
Oceľový plech žiarovo zinkovaný
ponorom PN-EN ISO 1461:2000.
Lakovanie práškové ľubovoľnej farby.



Súvisiace produkty:



KPL Žľab



KCL...H50N Žľab



NO24x35 Ochranná krytka



KBL...H50 Žľab



LPLH50 Spojka žľabu



LPMLH50 Spojka žľabu