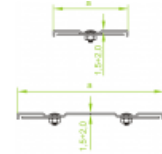
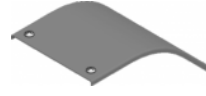


## PZLZZMCH50 Kryt vonkajšieho uhla 45°

### Informácie:

**Použitie**  
 Ochrana káblov pred poškodením..

**Materiál**  
 Oceľový plech, žiarovo zinkovaný ponorom PN-EN ISO 1461:2000  
 Na objednávku: Antikoróznny plech. Možnosť lakovania práškovou metódou ľubovoľnej farby.



UWAGA!  
 DO SZEROKOŚCI 50 i 100 mm  
 – 1 ZAMEK SYMETRYCZNI  
 POWYŻEJ 100 mm  
 – 2 ZAMKI

### Verzie:

Hrúbka plechu: **2,0 mm**

| Symbol        | Šírka a [mm] | Kat. číslo | Množ./bal. | Hmotnosť [kg] |
|---------------|--------------|------------|------------|---------------|
| PZLZZMC50H50  | 50           | 335805     | 20         | 0,34          |
| PZLZZMC100H50 | 100          | 335810     | 20         | 0,54          |
| PZLZZMC200H50 | 200          | 335820     | 10         | 1,02          |
| PZLZZMC300H50 | 300          | 335830     | 10         | 1,80          |
| PZLZZMC400H50 | 400          | 335840     | 4          | 2,20          |
| PZLZZMC500H50 | 500          | 335850     | 4          | 2,59          |
| PZLZZMC600H50 | 600          | 335860     | 4          | 2,73          |