

## OPZJ...H60 Obchádzka žľabu horizontálna

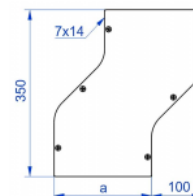
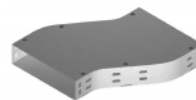
### Informácie:

**Použitie:**

- Zmena smeru vedenia káblovej trasy.
- Obchádzka prekážky na káblovej trase.

**Materiál:**

Oceľ zinkovaná metódou Sendzímira EN 10346:2015-09,



Na objednávku:

L - lakovanie v štandardnej farbe RAL



- **K montáži je potrebné použiť skrutky SGKM6x12 alebo SGM6x12 a spojky LPMU1H60**
- **Kryty sú súčasťou tvaroviek.**
- **Môže slúžiť ako obchádzka pravá alebo ľavá.**

### Verzie:

Hrúbka plechu: **1,0 mm**

Symbol	Šírka a [mm]	Kat. číslo	Množ./bal.	Hmotnosť [kg]
OPZJ50H60	50	166324	2	0,62
OPZJ100H60	100	167810	2	0,86
OPZJ150H60	150	167815	2	1,12
OPZJ200H60	200	167820	2	1,38
OPZJ300H60	300	167830	2	1,92
OPZJ400H60	400	167840	2	2,44
OPZJ500H60	500	167850	2	3,18
OPZJ600H60	600	167850	2	3,52