

## OPNJ...H60 Obchádzka žľabu vertikálna

### Informácie:

#### Použitie:

- Zmena smeru vedenia káblovej trasy.
- Obchádzka prekážky na káblovej trase.

#### Materiál:

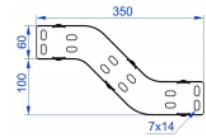
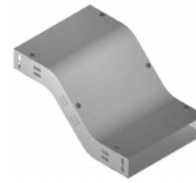
- Oceľ zinkovaná metódou Sendzimira EN 10346:2015-09,

Na objednávku:

- **L** - lakovanie v štandardnej farbe RAL



- **K montáži je potrebné použiť skrutky SGKM6x12 alebo SGM6x12 a spojky LPMU1H60.**
- **Kryty sú súčasťou tvaroviek.**
- **Môže slúžiť ako obchádzka horná alebo dolná.**



### Verzie:

Hrúbka plechu: **1,0 mm**

Symbol	Šírka a [mm]	Kat. číslo	Množ./bal.	Hmotnosť [kg]
OPNJ50H60	50	166724	2	0,62
OPNJ100H60	100	168010	2	0,86
OPNJ150H60	150	168015	2	1,12
OPNJ200H60	200	168020	2	1,38
OPNJ300H60	300	168030	2	1,92
OPNJ400H60	400	168040	2	2,44
OPNJ500H60	500	168050	2	3,18
OPNJ600H60	600	168060	2	3,52