

## OPZBJ...H100 Obchádzka žľabu horizontálna

### Informácie:

**POUŽITIE**

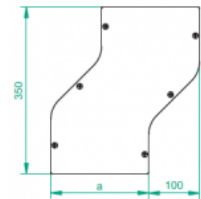
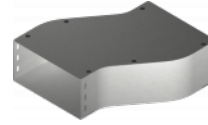
Obchádzka prekážky v horizontálnom smere káblovej trasy.

**MATERIÁL**

Oceľový plech zinkovaný metódou Sendzimira EN 10346:2011.

**Na objednávku:**
**F** - oceľový plech žiarovo zinkovaný ponorom EN ISO 1461:2011,

**E** - nerezová oceľ EN 10088,

**L** - lakovanie práškové ľubovoľnej farby.


- K montáži je potrebné použiť skrutky SGKM6x12 alebo SGM6x12

a spojku LPLH100 alebo LPPH100.

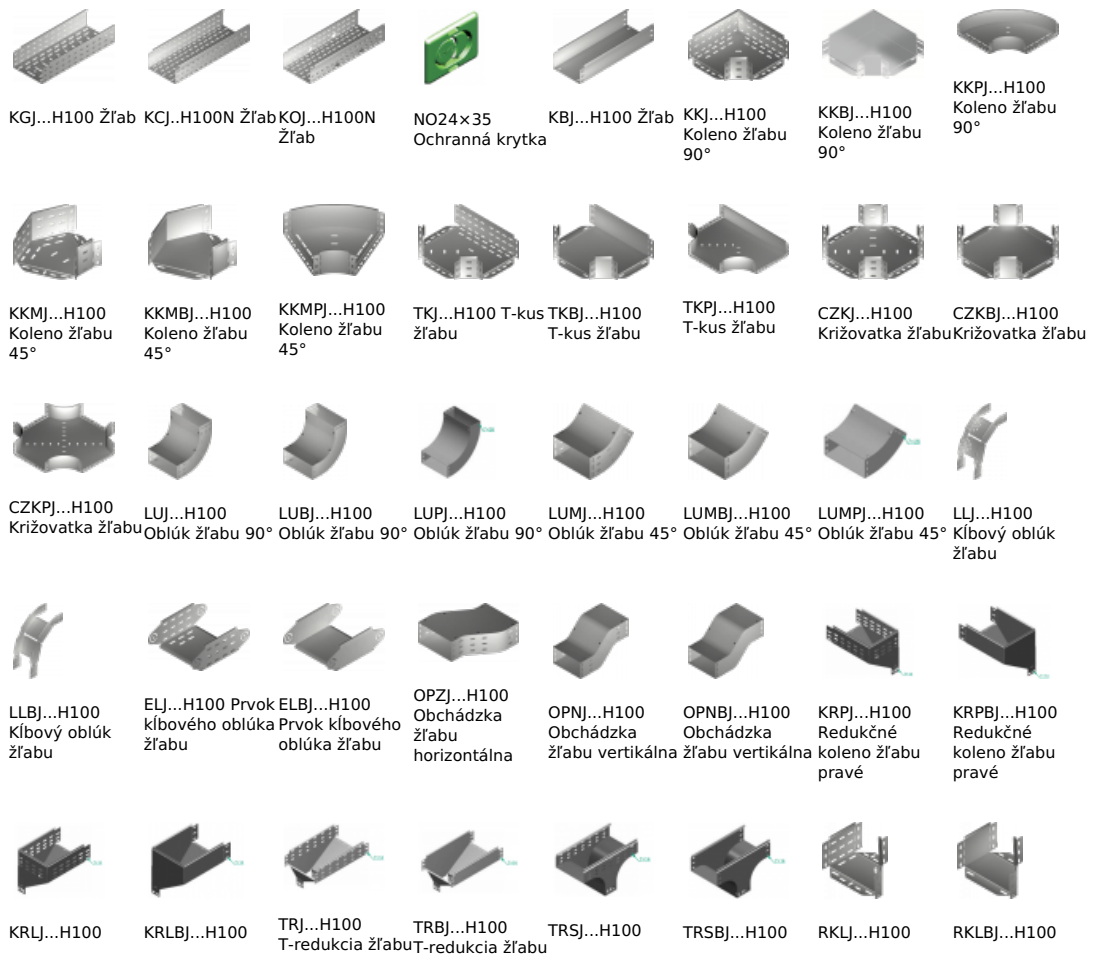
- Kryty sú súčasťou tvarovky.

### Verzie:

 Hrúbka plechu: **1,0 mm**

Symbol	Sírka a [mm]	Kat. číslo	Množ./bal.	Hmotnosť [kg]
OPZBJ100H100	100	117710	2	1,08
OPZBJ150H100	150	117715	2	1,34
OPZBJ200H100	200	117720	2	1,60
OPZBJ300H100	300	117730	2	2,14
OPZBJ400H100	400	117740	2	2,66
OPZBJ500H100	500	117750	2	3,40
OPZBJ600H100	600	117760	2	3,74

### Súvisiace produkty:



Redukčné  
koleno žľabu  
ľavé



RKPJ...H100  
Redukcia žľabu  
pravá

Redukčné  
koleno žľabu  
ľavé



RKPB...H100  
Redukcia žľabu  
pravá



RKSJ...H100  
Redukcia žľabu  
symetrická



RKSB...H100  
Redukcia žľabu  
symetrická

T-redukcia žľabu  
symetrická



LRJH100 Spojka  
žľabu  
rozvetvovacia

T-redukcia žľabu  
symetrická



LRBJH100  
Spojka žľabu  
rozvetvovacia

Redukcia žľabu  
ľavá



TKDJ...H100  
Doplňujúci diel  
žľabu T

Redukcia žľabu  
ľavá



LRPJH100  
Spojka žľabu  
rozvetvovacia