

## KRUMJ... Koleno vkladané

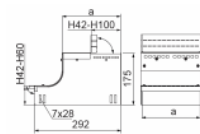
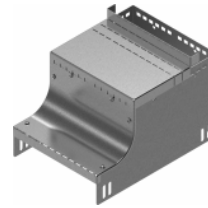
### Informácie:

**Použitie:**  
Zmena smeru káblových trás.

<b>Materiál</b>
5 - Ocel pozinkovaná Sendzimirovou technológiou PN-EN 10346:2012-09
<b>Na objednávku:</b>
1 - <i>Montážna inštalácia podľa normy EN ISO 1461:2023-02</i>

**Ďalšie informácie:**

- montáž pomocou skrutiek: SGRM6x12 alebo SGRM6x12
- montáž umiestnením na ťžab zhora alebo zdola (po vyznačení dna)
- rozvetvenie káblovej trasy nahor alebo nadol v rozsahu výšok H42-H100
- možnosť opustenia ťžabu v štyroch polohách
- dostupné v iných šírkach na požiadanie (150, 400, 500 a 600 mm)



### Verzie:

Symbol	Kat. číslo	Množ./bal.	Hmotnosť [kg]	Rozmer a [mm]
<b>KRUMJ100</b>	<b>136788</b>	<b>1</b>	<b>0,80</b>	<b>100</b>
<b>KRUMJ200</b>	<b>136790</b>	<b>1</b>	<b>1,55</b>	<b>200</b>
<b>KRUMJ300</b>	<b>136791</b>	<b>1</b>	<b>2,48</b>	<b>300</b>