

## PRKSP... Kryt redukcie symetrickej

### Informácie:

**Použitie**

Ochrana káblov pred poškodením.

Použitie v miestnostiach o veľkom znečistení.

Kryty sú vhodné pre žľaby nezávisle od výšky žľabu (H-ľubovoľné).

**Materiál**

Oceľový plech žiarovo zinkovaný metódou Sendzimira EN 10346:2011.

**Na objednávku:**

**F** - oceľový plech žiarovo zinkovaný ponorom

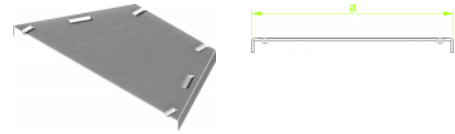
EN ISO 1461:2011 (hrúbka plechu min. 1 mm),

**E** - nerezová oceľ EN 10088, (hrúbka plechu max. 1,2 mm)

**L** - lakovania práškovou metódou ľubovoľnej farby RAL.

**POZOR!**

Ku montáži krytov tvaroviek bez zámkov je potrebné pri tvarovkách s bokmi bez perforácie použiť spony typu ZPD. V prípade tvaroviek s perforovanými bokmi je potrebné použiť spony typu ZPNH...



### Verzie:

Hrúbka plechu: **1,5 mm**

Symbol	Sírka a [mm]	Kat. číslo	Množ./bal.	Hmotnosť [kg]	Rozmer b [mm]
PRKSP100/50	100	104610	10	0,14	50
PRKSP150/100	150	104615	10	0,20	100
PRKSP200/100	200	104820	10	0,24	100
PRKSP200/150	200	104920	10	0,26	150
PRKSP300/200	300	104830	10	0,34	200
PRKSP400/300	400	104640	10	0,49	300
PRKSP500/400	500	104650	10	0,60	400
PRKSP600/500	600	104660	10	0,71	500

### Súvisiace produkty:

