

LZZMP...H100 Oblúk žľabu vonkajší 45°

Informácie:

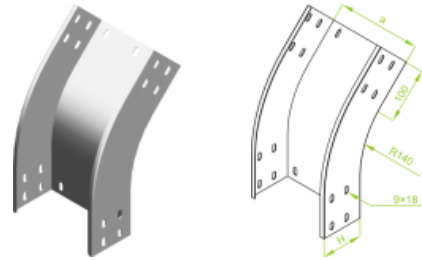
POUŽITIE

Zmena smeru vedenia káblovej trasy.

MATERIÁL

Oceľ žiarovo zinkovaná ponorom EN ISO 1461:2011.

Na objednávku:
E - nerezová oceľ EN 10088

L - lakovanie práškové ľubovoľnej farby


- K montáži tvarovky so žľabom je potrebné použiť

spojky LZCH100 a skrutky SGKFM8x14 alebo SGFM8x14.

Verzie:

 Hrúbka plechu: **1,5 mm**

Symbol	Šírka a [mm]	Kat. číslo	Množ./bal.	Hmotnosť [kg]
LZZMP100H100	100	311610	6	1,19
LZZMP200H100	200	311620	6	1,54
LZZMP300H100	300	311630	4	1,89
LZZMP400H100	400	311640	4	2,24
LZZMP500H100	500	311650	2	2,60
LZZMP600H100	600	311660	2	2,95

Súvisiace produkty:

